

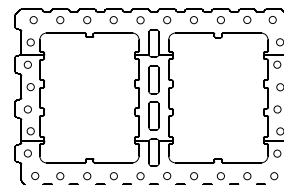
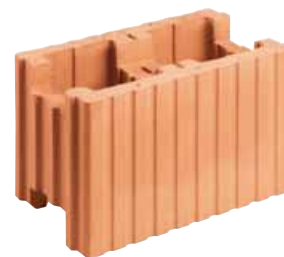
Schalungsziegel USZ

**HÖRL &
HARTMANN**

Herstellen von Mauerwerk lot- und fluchtgerecht nach Zulassung
Z 15.2-127 und DIN 1053.

Die Ziegel sind entsprechend dem Leistungsbescrieb mit UNIPOR Dünnbettmörtel zu vermauern, unter Verwendung der zugehörigen Ergänzungsziegel ohne Vermörtelung der Stoßfugen knirsch verlegen.

Fehlstellen in Stoß- und Lagerfugen sind mit Mörtel zu verstreichen.



Rohdichteklasse	0,9 kg/dm ³
Festigkeitsklasse	12
Rechenwert der Wärmeleitzahl	$\lambda_R = 1,60 \text{ W/(mK)}$
Grundwert der zulässigen Druckspannung	nach DIN 1045-1
Schalungsziegel USZ m ³ d = 24 cm, 12 DF (372/240/249 mm)

Unabhängig von Witterungsverhältnis empfehlen wir den Ziegel vor der Verarbeitung zu nassen, damit das Schalldämm-Maß optimal erreicht werden kann.

Technische Daten

Wanddicke (cm)	24,0
Materialverbrauch	
Format	12 DF
Maße	
Länge (mm)	372
Breite (mm)	240
Höhe (mm)	249
Bedarf Ziegel	
(Stück/m ³)	45
(Stück/m ²)	10,7
Bedarf Mörtel	–
Verarbeitungsrichtwerte für Mauerwerk	
voll (h/m ²)	–
gegliedert (h/m ²)	–
Wärmeschutz Rechenwert der Wärmeleitzahl	
λ_R [W/(mK)]	1,60
Zulässige Mauerwerksdruckspannung nach DIN 1045-1	
Festigkeitsklasse	12
Grundwert σ_0 (MN/m ²)	–