

## Grundschule Augustenfeld, Dachau



### Nachhaltiges Nutzungskonzept einer Grundschule auf hohem künstlichen Niveau.

Aus dem Wunsch des Bauherrn, der Stadt Dachau, entwickelte sich das moderne Konzept der Grundschule nach konventioneller und streng wirtschaftlich ausgerichteter Bauweise. Maßgeblich: die enge Zusammenarbeit und Abstimmung zwischen den Architekten Dorothee Voitländer und Konrad Deffner mit dem Künstler Paul Havermann. Die Wahl auf die Wandstärke 49 cm aus UNIPOR CORISO Ziegeln fiel aufgrund der hervorragenden Wärmedämmung und Klimaeigenschaften dieses Aussenwandziegels - ein wesentliches Kriterium für das Wohlfühlen der Kinder und Lehrer in den Klassenzimmern.

Eine Besonderheit stellte die Einbeziehung der späteren Umnutzung der Grundschule zum Altenheim dar, die eine Berücksichtigung bereits in der Planungsphase bedeutete.

#### ▪ CORISO-Technologie

Die Weiterentwicklung der massiven Bauweise auf die Ansprüche von heute: Integrierte Wärmedämmung aus natürlicher Dämmstoff-Füllung.

#### ▪ Erhöhter Schallschutz

Das im Beiblatt 2 der DIN 4109 für den erhöhten Schallschutz empfohlene Schalldämm-Maß von  $R'_w = 55$  dB ist nachweislich erfüllt.

#### ▪ Kompetente Beratung

Die Hörl & Hartmann Bauberatung war von Anfang an mit einbezogen und konnte so den Bauprozess nachhaltig positiv beeinflussen.

#### ▪ Zukunftsweisende Planung

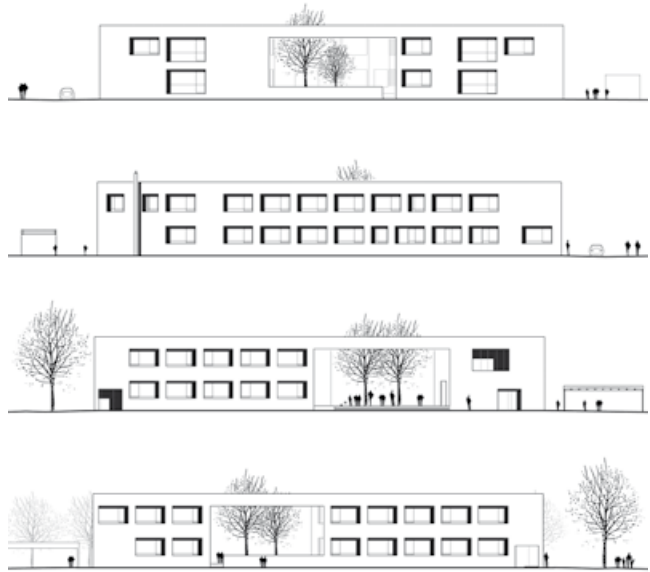
Wirtschaftlichkeit im Einklang mit Baubiologie und effektivem Klimaschutz: ein klares Plus für den Bauherren sowie die Schüler und Lehrer.



## Grundschule Augustenfeld, Dachau

### Baudaten

|                        |                                                                                 |
|------------------------|---------------------------------------------------------------------------------|
| <b>Bautyp</b>          | Vier zügige Grundschule                                                         |
| <b>Bauweise</b>        | Massiver Ziegelbau                                                              |
| <b>Grundstückgröße</b> | 9.596 m <sup>2</sup>                                                            |
| <b>Nutzfläche</b>      | 3.879 m <sup>2</sup>                                                            |
| <b>Bauzeit</b>         | 05/2005 - 10/2006                                                               |
| <b>Architekten</b>     | Deffner Voitländer Architekten, Dachau<br>Farbkonzept: Paul Havermann, Künstler |
| <b>Bauunternehmer</b>  | Emil Mayr GmbH                                                                  |



- Massive Ziegelbauweise in 49 cm Wandstärke mit integrierter Wärmedämmung
- Konsequente Massivbauweise mit Ziegelmauerwerk für alle Innen- und Außenwände
- Schlitzfenster ohne Füllungs-Materialverlust, hohe Festigkeit beim Dübeln aufgrund kompakter Stegkonzeption
- Energiespar-Bauweise nach den Richtlinien der KfW

## UNIPOR WS11 CORISO

### Wärmeschutz

- Wärmeleitfähigkeit  
 $\lambda R = 0,12 [W/(mK)]$   
U-Wert =  $0,30 [W/(m^2K)]$

### Schallschutz

- Schalldämm-Maß  $\geq 49$  dB  
= Halbierung des Außenlärms

### Klimaschutz

- Energieeffizient
- Reduzierung des CO<sub>2</sub>-Ausstoßes

### Wertbestand

- Behagliches Wohnklima
- Geringste Unterhaltskosten
- Nachhaltigkeit

### Sicherheit

- Höchste Planungs- und Standsicherheit
- Brandschutzklasse A1 = nicht brennbar
- Brandwandeigenschaft für tragende, raumschließende Wände

### Biologisches Bauen

- Umweltbewusst und schadstofffrei
- Geprüft und empfohlen vom Institut Bauen und Umwelt e.V.



### UNIPOR WS11 CORISO

**Bewusst natürlich wohnen: Der Ziegel mit Dämmstoff-Füllung**